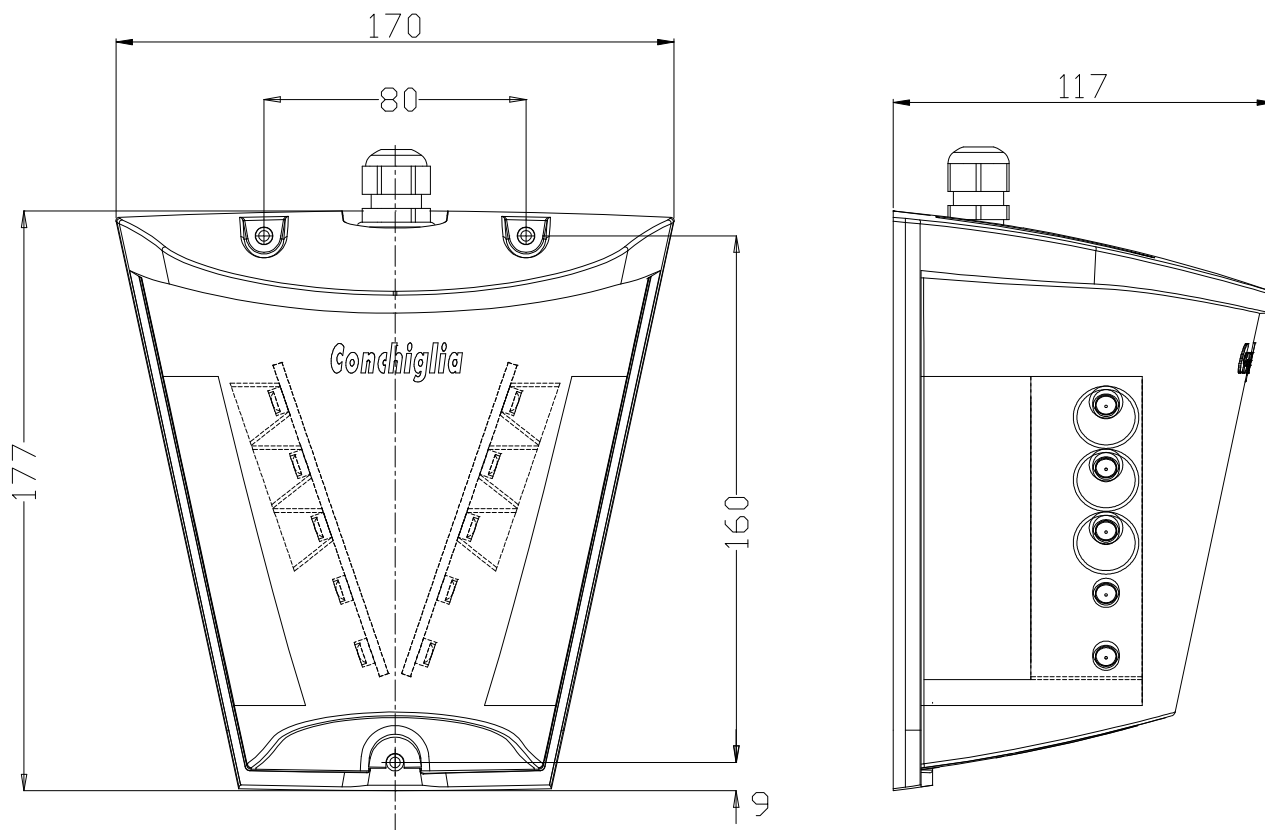



Servizio Tecnico	<b>SPECIFICA TECNICA PRODOTTO</b>	<b>N. 9131</b>
<b>Conchiglia</b> S.p.A. Reggio Emilia Italy	Oggetto : SEGNALATORE PER NICCHIE DI CONTENIMENTO QUADRI REALIZZATO CON LED DI POTENZA	Rev. 1  Pag. 1 di 2



- Corpo realizzato in lega di alluminio UNI EN 1706-AC 46100 DF presso fuso con trattamento superficiale di ossidazione anodica per migliorare la resistenza agli agenti atmosferici e corrosivi.
- Schermo di chiusura avvolgente in policarbonato incolore e con aree trasparenti in prossimità delle fonti luminose a led e superficie foto incisa nelle restanti parti.
- Dimensioni esterne di ingombro: 170 mm (l) x 177mm (h) x 117 mm (s)
- N°2 schede a LED doppia funzione di segnalazione p resenza nicchie di contenimento quadri elettrici e illuminazione nicchia stessa, aventi ciascuna:
  - N°5 LED a luce bianca ( o altro colore da definire ) con emissione da 60Lm/W , in unico circuito con i tre led superiori completi di lenti per la concentrazione del fascio luminoso;
  - Il circuito che li alimenta è predisposto per un funzionamento continuo a tensione alternata (48Vac).
  - Orientamento della scheda led rispetto la verticale del segnalatore risulta di 19° verso il basso per meglio garantire una illuminazione perimetrale dell'area (muro e marciapiede antistante la nicchia stessa.
  - Potenza assorbita totale 19,2 VA (a 48 Vac)
- Grado di protezione IP66 secondo CEI EN 60529.
- Alimentazione 48 Vca

1	Aggiunto MTBF segnalatore	M.D:		16/06/2010
0	Emesso	M.D.		14/06/2010
REV.	MODIFICA	COMPILATO	VERIFICATO	DATA

<b>Servizio Tecnico</b>	<b>SPECIFICA TECNICA PRODOTTO</b>	<b>N. 9131</b>
 S.p.A. Reggio Emilia Italy	Oggetto : SEGNALATORE PER NICCHIE DI CONTENIMENTO QUADRI REALIZZATO CON LED DI POTENZA	Rev. 1  Pag. 2 di 2

- **Funzionamento mediante centralina in AC**
- **Alimentazione dall'alto.**
- **Adatto per fissaggio a parete ed alimentazione dall'alto, attraverso staffa di ancoraggio munita di pressacavo per fermo cavo di alimentazione realizzata in poliammide rinforzato con fibre di vetro predisposto con due punti di fissaggio a parete mediante viti e tasselli (non compresi nella fornitura), opportunamente asolati per facilitarne il corretto posizionamento.**
- **MTBF del segnalatore che comprende anche il circuito di alimentazione 70000 ore.**

1	Aggiunto MTBF segnalatore	M.D:		16/06/2010
0	Emesso	M.D.		14/06/2010
REV.	MODIFICA	COMPILATO	VERIFICATO	DATA